



# CoreLine adosable o suspendida

## CoreLine adosable o suspendida

La luminaria CoreLine adosable o suspendida de la gama de productos CoreLine LED puede emplearse para sustituir las luminarias de fluorescencia en aplicaciones generales de iluminación. La versión adosable es útil en el caso de techos de hormigón o no modulares, cuando no puedes empotrar las luminarias. La versión suspendida suele instalarse en salas de reuniones o como alumbrado de refuerzo en zonas de tarea o recepciones

### Beneficios

- Permite cambiar sencillamente luminarias fluorescentes convencionales básicas por luminarias LED
- Ahorro de energía de más de un 45% en comparación con las luminarias TL5
- Diseño de 39mm de altura

### Características

- Tecnología LED integrada
- Carcasa fina
- Disponible accesorios de suspensión.
- Disponible una versión empotrable para utilizar en techos modulares
- Disponible para iluminación conectada (Interact Ready)

### Aplicaciones

- Iluminación general

### Advertencias y seguridad

- El producto es IPX0 y, como tal, no está protegido contra la entrada de agua; recomendamos encarecidamente que se compruebe adecuadamente el entorno en el que se vaya a instalar la luminaria
- Si no se sigue el consejo anterior y entra agua en las luminarias, Philips/Signify no puede garantizar que no se produzcan fallos, y la garantía del producto quedará anulada

### Especificaciones

## CoreLine adosable o suspendida

<b>Temperatura ambiente</b>	-10 °C a +40 °C
	0 °C a +25 °C
<b>Color principal de la luminaria</b>	WH
<b>Regulación</b>	No, si
<b>Driver</b>	Unidad de fuente de alimentación con interfaz DALI (PSD)
	Fuente de alimentación (PSU)
<b>Temperatura de color correlacionada inicial</b>	3000 K, 4000 K

<b>Potencia de entrada inicial</b>	22 W / 26 W / 31 W, 25 W / 29 W / 34 W
<b>Flujo lumínico inicial</b>	2800 lm / 3400 lm / 4000 lm, 3100 lm / 3700 lm / 4300 lm
<b>Frecuencia de entrada</b>	50 o 60 Hz
<b>Voltaje de entrada</b>	220-240 V
<b>Tipo</b>	SM136V

### Versions



CORELINE SURFACE GEN3

CORELINE SURFACE GEN3

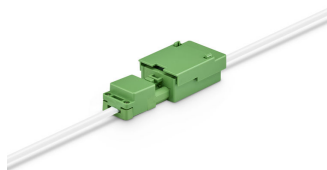
### Detalles del producto



CoreLine Surface-mounted Mounting clip



CoreLine Recessed connector PSU (On/Off)



CoreLine Recessed connector PSU (On/Off)



CoreLine Surface-mounted Mounting clip

# CoreLine adosable o suspendida

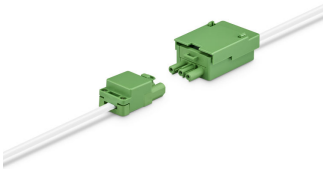
## Detalles del producto



CoreLine Surface-mounted edge



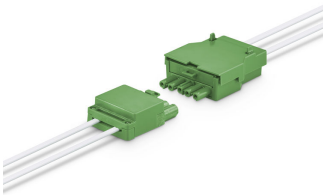
CoreLine Surface-mounted Mounting bracket



CoreLine Recessed connector PSU (On/Off)



CoreLine Surface-mounted PSU (On/OFF) driver



CoreLine Recessed connector PSD (dali)



CoreLine Surface-mounted backside with PSD (Dali) driver and connector



CoreLine Surface-mounted Backside PSD (dali) driver 20x120



CoreLine Surface-mounted Backside PSU (On/Off) driver 20x150

# CoreLine adosable o suspendida

## Detalles del producto



CoreLine Surface-mounted  
backside with PSD (Dali) driver  
and Wieland (W5) connector

### Condiciones de aplicación

Apta para encendidos y apagados aleatorios	No aplicable
--	--------------

### Aprobación y aplicación

Índice de protección frente a choque mecánico	IK03
---	------

Código de protección de entrada	IP20/44
---------------------------------	---------

### Operativos y eléctricos

Voltaje de entrada	220-240 V
--------------------	-----------

### Información general

Ángulo del haz de fuente de luz	- °
Marca CE	Marcado CE
Controlador incluido	Si
Certificado ENEC	Marcado ENEC
Marca de inflamabilidad	F
Test del hilo incandescente	Temperatura 650 °C, duración 30 s
Fuente de luz sustituible	No
Número de unidades de equipo	1

### Rendimiento inicial (conforme con IEC)

Índice de reproducción cromática	>80
Tolerancia de flujo lumínico	+/-10%

### Mecánicos y de carcasa

Color	WH
-------	----

### Condiciones de aplicación

Order Code	Full Product Name	Rango de temperatura ambiente	Nivel máximo de regulación
97554800	SM136V 31S_37S_43S/840 PSD W20L120OCELB3	0 °C a +25 °C	3%
97557900	SM136V 31S_37S_43S/840 PSD W20L120 OC W5	-10 °C a +40 °C	3%
97560900	SM136V 28S_34S_40S/830 PSD W20L120 OC W5	-10 °C a +40 °C	3%
97562300	SM136V 31S_37S_43S/840 PSD W20L120 NOCW5	-10 °C a +40 °C	3%
97565400	SM136V 31S_37S_43S/ 840PSDW20L120OCELB3W5	0 °C a +25 °C	3%
51230600	SM136V 28S_34S_40S/830 PSU W20L120 NOC	-10 °C a +40 °C	-
51231300	SM136V 31S_37S_43S/840 PSU W20L120 NOC	-10 °C a +40 °C	-
51232000	SM136V 31S_37S_43S/840 PSU W20L120 OC	-10 °C a +40 °C	-
51233700	SM136V 31S_37S_43S/840 PSD W20L120 NOC	-10 °C a +40 °C	3%
51234400	SM136V 28S_34S_40S/830 PSD W20L120 OC	-10 °C a +40 °C	3%
51235100	SM136V 31S_37S_43S/840 PSD W20L120 OC	-10 °C a +40 °C	3%
97555500	SM136V 31S_37S_43S/840 PSD W20L150OCELB3	0 °C a +25 °C	3%
51236800	SM136V 28S_34S_40S/830 PSU W20L150 NOC	-10 °C a +40 °C	-
51237500	SM136V 31S_37S_43S/840 PSU W20L150 NOC	-10 °C a +40 °C	-
51238200	SM136V 31S_37S_43S/840 PSU W20L150 OC	-10 °C a +40 °C	-
51239900	SM136V 28S_34S_40S/830 PSD W20L150 OC	-10 °C a +40 °C	3%
51240500	SM136V 31S_37S_43S/840 PSD W20L150 OC	-10 °C a +40 °C	3%

## Controles y regulación

Order Code	Full Product Name	Regulable	Order Code	Full Product Name	Regulable
97554800	SM136V 31S_37S_43S/840 PSD W20L120OCELB3	Si	51231300	SM136V 31S_37S_43S/840 PSU W20L120 NOC	No
97557900	SM136V 31S_37S_43S/840 PSD W20L120 OC W5	Si	51232000	SM136V 31S_37S_43S/840 PSU W20L120 OC	No
97560900	SM136V 28S_34S_40S/830 PSD W20L120 OC W5	Si	51233700	SM136V 31S_37S_43S/840 PSD W20L120 NOC	Si
97562300	SM136V 31S_37S_43S/840 PSD W20L120 NOCW5	Si	51234400	SM136V 28S_34S_40S/830 PSD W20L120 OC	Si
97565400	SM136V 31S_37S_43S/840PSDW20L120OCELB3W5	Si	51235100	SM136V 31S_37S_43S/840 PSD W20L120 OC	Si
51230600	SM136V 28S_34S_40S/830 PSU W20L120 NOC	No	97555500	SM136V 31S_37S_43S/840 PSD W20L150OCELB3	Si

## CoreLine adosable o suspendida

Order Code	Full Product Name	Regulable
51236800	SM136V 28S_34S_40S/830 PSU W20L150 NOC	No
51237500	SM136V 31S_37S_43S/840 PSU W20L150 NOC	No
51238200	SM136V 31S_37S_43S/840 PSU W20L150 OC	No

Order Code	Full Product Name	Regulable
51239900	SM136V 28S_34S_40S/830 PSD W20L150 OC	Si
51240500	SM136V 31S_37S_43S/840 PSD W20L150 OC	Si

### Información general

Order Code	Full Product Name	Clase de protección IEC	Tipo de óptica	Código de gama de producto
97554800	SM136V 31S_37S_43S/840 PSD W20L120OCELB3	Seguridad clase II	Ángulo del haz de 84°	SM136V
97557900	SM136V 31S_37S_43S/840 PSD W20L120 OC W5	Seguridad clase II	Ángulo del haz de 84°	SM136V
97560900	SM136V 28S_34S_40S/830 PSD W20L120 OC W5	Seguridad clase II	Ángulo del haz de 84°	SM136V
97562300	SM136V 31S_37S_43S/840 PSD W20L120 NOCW5	Seguridad clase II	100	SM136V
97565400	SM136V 31S_37S_43S/840PSDW20L120OCELB3W5	Seguridad clase II	Ángulo del haz de 84°	SM136V
51230600	SM136V 28S_34S_40S/830 PSU W20L120 NOC	Seguridad clase I	100	-
51231300	SM136V 31S_37S_43S/840 PSU W20L120 NOC	Seguridad clase I	100	-
51232000	SM136V 31S_37S_43S/840 PSU W20L120 OC	Seguridad clase I	Ángulo del haz de 84°	-
51233700	SM136V 31S_37S_43S/840 PSD W20L120 NOC	Seguridad clase II	100	-

Order Code	Full Product Name	Clase de protección IEC	Tipo de óptica	Código de gama de producto
51234400	SM136V 28S_34S_40S/830 PSD W20L120 OC	Seguridad clase II	Ángulo del haz de 84°	-
51235100	SM136V 31S_37S_43S/840 PSD W20L120 OC	Seguridad clase II	Ángulo del haz de 84°	-
97555500	SM136V 31S_37S_43S/840 PSD W20L150OCELB3	Seguridad clase II	Ángulo del haz de 84°	SM136V
51236800	SM136V 28S_34S_40S/830 PSU W20L150 NOC	Seguridad clase I	100	-
51237500	SM136V 31S_37S_43S/840 PSU W20L150 NOC	Seguridad clase I	100	-
51238200	SM136V 31S_37S_43S/840 PSU W20L150 OC	Seguridad clase I	Ángulo del haz de 84°	-
51239900	SM136V 28S_34S_40S/830 PSD W20L150 OC	Seguridad clase II	Ángulo del haz de 84°	-
51240500	SM136V 31S_37S_43S/840 PSD W20L150 OC	Seguridad clase II	Ángulo del haz de 84°	-

### Rendimiento inicial (conforme con IEC) (1/2)

Order Code	Full Product Name	Cromacidad inicial	temperatura de color	Corr. inic. de temperatura LED	Eficacia de la luminaria Flujo lumínico inicial
97554800	SM136V 31S_37S_43S/840 PSD W20L120OCELB3	(0.38, 0.38)	4000 K	126 lm/W	3100, 3700, 4300 lm
97557900	SM136V 31S_37S_43S/840 PSD W20L120 OC W5	(0.38, 0.38)	4000 K	140 lm/W	3100, 3700, 4300 lm
97560900	SM136V 28S_34S_40S/830 PSD W20L120 OC W5	(0.43, 0.40)	3000 K	130 lm/W	2800, 3400, 4000 lm
97562300	SM136V 31S_37S_43S/840 PSD W20L120 NOCW5	(0.38, 0.38)	4000 K	140 lm/W	3100, 3700, 4300 lm
97565400	SM136V 31S_37S_43S/840PSDW20L120OCELB3W5	(0.38, 0.38)	4000 K	126 lm/W	3100, 3700, 4300 lm

Order Code	Full Product Name	Cromacidad inicial	temperatura de color	Corr. inic. de temperatura LED	Eficacia de la luminaria Flujo lumínico inicial
51230600	SM136V 28S_34S_40S/830 PSU W20L120 NOC	(0.43, 0.40)	3000 K	130 lm/W	2800, 3400, 4000 lm
51231300	SM136V 31S_37S_43S/840 PSU W20L120 NOC	(0.38, 0.38)	4000 K	140 lm/W	3100, 3700, 4300 lm
51232000	SM136V 31S_37S_43S/840 PSU W20L120 OC	(0.38, 0.38)	4000 K	140 lm/W	3100, 3700, 4300 lm
51233700	SM136V 31S_37S_43S/840 PSD W20L120 NOC	(0.38, 0.38)	4000 K	140 lm/W	3100, 3700, 4300 lm
51234400	SM136V 28S_34S_40S/830 PSD W20L120 OC	(0.43, 0.40)	3000 K	130 lm/W	2800, 3400, 4000 lm

## CoreLine adosable o suspendida

Order Code	Full Product Name	Cromacidad inicial	Corr. inic. de temperatura de color	Eficacia de la luminaria	
				LED inicial	Flujo luminoso inicial
51235100	SM136V 31S_37S_43S/840 PSD W20L120 OC	(0.38, 0.38) SDCM ≤3	4000 K	140 lm/W	3100, 3700, 4300 lm
97555500	SM136V 31S_37S_43S/840 PSD W20L150OCELB3	(0.38, 0.38) SDCM ≤3	4000 K	126 lm/W	3100, 3700, 4300 lm
51236800	SM136V 28S_34S_40S/830 PSU W20L150 NOC	(0.43, 0.40) SDCM ≤3	3000 K	130 lm/W	2800, 3400, 4000 lm
51237500	SM136V 31S_37S_43S/840 PSU W20L150 NOC	(0.38, 0.38) SDCM ≤3	4000 K	140 lm/W	3100, 3700, 4300 lm

Order Code	Full Product Name	Cromacidad inicial	Corr. inic. de temperatura de color	Eficacia de la luminaria	
				LED inicial	Flujo luminoso inicial
51238200	SM136V 31S_37S_43S/840 PSU W20L150 OC	(0.38, 0.38) SDCM ≤3	4000 K	140 lm/W	3100, 3700, 4300 lm
51239900	SM136V 28S_34S_40S/830 PSD W20L150 OC	(0.43, 0.40) SDCM ≤3	3000 K	130 lm/W	2800, 3400, 4000 lm
51240500	SM136V 31S_37S_43S/840 PSD W20L150 OC	(0.38, 0.38) SDCM ≤3	4000 K	140 lm/W	3100, 3700, 4300 lm

### Rendimiento inicial (conforme con IEC) (2/2)

Order Code	Full Product Name	Potencia de entrada inicial
97554800	SM136V 31S_37S_43S/840 PSD W20L120OCELB3	25, 29, 34 W
97557900	SM136V 31S_37S_43S/840 PSD W20L120 OC W5	22, 26, 31 W
97560900	SM136V 28S_34S_40S/830 PSD W20L120 OC W5	22, 26, 31 W
97562300	SM136V 31S_37S_43S/840 PSD W20L120 NOCW5	22, 26, 31 W
97565400	SM136V 31S_37S_43S/840PSDW20L120OCELB3W5	25, 29, 34 W
51230600	SM136V 28S_34S_40S/830 PSU W20L120 NOC	22, 26, 31 W
51231300	SM136V 31S_37S_43S/840 PSU W20L120 NOC	22, 26, 31 W
51232000	SM136V 31S_37S_43S/840 PSU W20L120 OC	22, 26, 31 W

Order Code	Full Product Name	Potencia de entrada inicial
51233700	SM136V 31S_37S_43S/840 PSD W20L120 NOC	22, 26, 31 W
51234400	SM136V 28S_34S_40S/830 PSD W20L120 OC	22, 26, 31 W
51235100	SM136V 31S_37S_43S/840 PSD W20L120 OC	22, 26, 31 W
97555500	SM136V 31S_37S_43S/840 PSD W20L150OCELB3	25, 29, 34 W
51236800	SM136V 28S_34S_40S/830 PSU W20L150 NOC	22, 26, 31 W
51237500	SM136V 31S_37S_43S/840 PSU W20L150 NOC	22, 26, 31 W
51238200	SM136V 31S_37S_43S/840 PSU W20L150 OC	22, 26, 31 W
51239900	SM136V 28S_34S_40S/830 PSD W20L150 OC	22, 26, 31 W
51240500	SM136V 31S_37S_43S/840 PSD W20L150 OC	22, 26, 31 W

