



PowerBalance Generación 2: rendimiento sostenible

PowerBalance empotrable

Cuando se trata de iluminar un espacio de oficina con luminarias LED, la gente normalmente desea invertir en sostenibilidad, siempre que su inversión se amortice. Al mismo tiempo, el sistema debe cumplir las normas de iluminación de oficinas para garantizar un entorno de trabajo cómodo. PowerBalance Generación 2 es la luminaria LED de Philips de mayor eficiencia energética y que cumple las normativas para uso en oficinas. En comparación con la solución T5, ahorra más de la mitad en costes energéticos y la fuente de luz tiene una vida útil mayor. Esto se traduce en costes operativos significativamente inferiores, lo que garantiza una amortización que se ajusta a las necesidades del mercado de especificación. Con esta gama se puede utilizar toda una serie de luminarias semimodulares y modulares muy versátiles. Estas luminarias se pueden montar fácilmente en techos con perfiles vistos y ocultos, así como en techos de escayola.

Beneficios

- Luminaria LED extremadamente eficiente conforme con la normativa para oficinas
- Solución de iluminación de buena calidad para la sustitución directa de luminarias T5 en la mayoría de aplicaciones interiores
- Reduce en gran medida los costes operativos, lo que se traduce en un plazo de amortización atractivo
- Te ayuda a conseguir puntos para la certificación WELL (IRC>90 y R9>50)

PowerBalance empotrable

Características

- Variedad de opciones de montaje
- Tecnología LED avanzada
- Disponible en distintos tamaños y formas
- Conformidad con las normativas para oficinas

Aplicaciones

- Oficinas
- Otras aplicaciones en interiores

Advertencias y seguridad

- El producto es IPX0 y, como tal, no está protegido contra el ingreso de agua; recomendamos encarecidamente que se compruebe adecuadamente el entorno en el que se vaya a instalar la luminaria.
- Si no se sigue el consejo anterior y entra agua en las luminarias, Philips/Signify no puede garantizar que no se produzcan fallos, y la garantía del producto quedará anulada.

Especificaciones

Tipo	RC461B (600x600 mm)
Tipo de techo	Techo con perfil visto y oculto simétrico y de escayola
Fuente de luz	Módulo LED de Philips
Potencia	De 25W a 38W, dependiendo de la versión
Ángulo del haz	90°
Flujo lumínico	2.800, 3.400 o 4.000 lm (según la versión)
Eficacia de la luminaria	105, 100 y 120 lm/W, dependiendo de la versión
Temperatura de color	3.000 o 4.000 K
Índice de reproducción cromática	> 80

Vida útil media L70B50	70.000 horas
Vida útil media L80B50	50.000 horas
Vida útil media L90B50	25.000 horas
Índice de fallos del controlador	1% en 5000 horas
Promedio de temperatura ambiente	+25 °C
Intervalo de temperaturas de servicio	+10 a +40 °C

Especificaciones

Equipo	Incorporado: <ul style="list-style-type: none">- No regulable (PSU)- Regulable DALI (PSD)
Tensión de red	220-240 V / 50 Hz
Regulación	Compatible con controladores DALI
Entrada del sistema de control	DALI
Opciones	Alumbrado de emergencia (integrado): 1 hora (EL1) o 3 horas (EL3) Sistemas de gestión de aire (sólo VPC, perfiles anchos) Controles: <ul style="list-style-type: none">- Actilume (ACL)
Material	Carcasa: acero galvanizado y plástico Marco: acero Óptica: plástica

Color	Blanco o gris plata
Conexión	Conector Wieland GST 18, 3 o 4 polos (W, W4) Conector Push-in con retenedor (PIP)
Mantenimiento	Módulo óptico estanco durante toda la vida útil del producto, no es necesario efectuar una limpieza interna
Instalación	Versión de techo con perfil visto (VPC): no necesita soportes Versión de techo con perfil oculto (CPC): utiliza marco de montaje y soportes separados (incluidos) Versión de techo de escayola (PCV): utiliza marco de montaje y soportes separados (incluidos) (sólo en RC461B)

Especificaciones

Tipo	RC415B (600x600 mm)
Tipo de techo	Techo de perfilera vista Techo de perfilera ancha (band-raster)

Fuente de luz	Módulo LED de Philips
Potencia	LED20S: 17W (4.000 K) y 19W (3.000K)
Ángulo del haz	90°

PowerBalance empotrable

Flujo lumínico	2.000 o 3.400 lm (según la versión)
Eficacia de la luminaria	105 y 120 lm/W, dependiendo de la versión
Temperatura de color	3.000 o 4.000 K
Índice de reproducción cromática	> 80
Vida útil media L70B50	70.000 horas
Vida útil media L80B50	50.000 horas
Vida útil media L90B50	25.000 horas

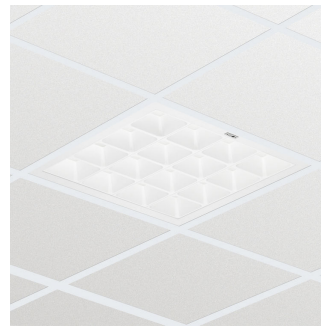
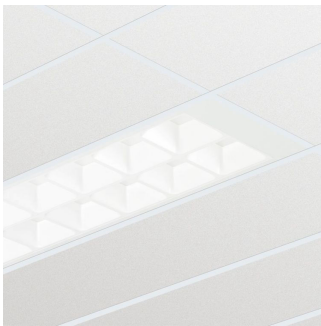
Índice de fallos del controlador	1% en 5000 horas
Promedio de temperatura ambiente	+25 °C
Intervalo de temperaturas de servicio	+10 a +40 °C

Especificaciones

Equipo	Incorporado: - No regulable (PSU) - Regulable DALI (PSD)
Tensión de red	220-240 V / 50 Hz
Regulación	Compatible con controladores DALI
Entrada del sistema de control	DALI
Opciones	Alumbrado de emergencia (integrado): 1 hora (EL1) o 3 horas (EL3) Sistemas de gestión de aire (sólo perfiles anchos) Controles: - Actilume (ACL)

Material	Carcasa: acero galvanizado y plástico Marco: acero Óptica: plástica
Color	Blanco o gris plata
Conexión	Conector Wieland GST 18, 3 o 4 polos (W, W4) Conector Push-in con retenedor (PIP)
Mantenimiento	Módulo óptico estanco durante toda la vida útil del producto, no es necesario efectuar una limpieza interna
Instalación	Versión de techo con perfil visible (VPC): integración, no necesita soportes Perfiles anchos

Versións



Detalles del producto



Ranuras para los sensores elegidos



Estructura modular

PowerBalance empotrable

Detalles del producto



Ópticas especiales



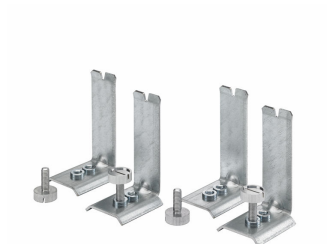
Luminaria LED empotrada
PowerBalance gen2 RC460B/
RC461B (versión de techo con
perfil visible)



Sensor ActiLume



Luminaria LED empotrada
PowerBalance gen2 RC460B/
RC461B con ActiLume (versión de
techo con perfil visible)



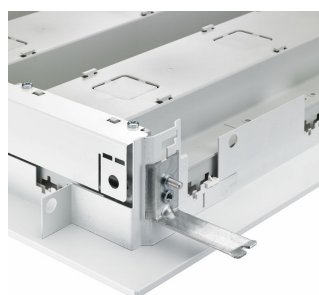
Conjunto de cuatro brazos de
montaje para perfil oculto o
instalación en techo de escayola
(incluido en embalaje al pedir
CPC/PCV)



Cable de seguridad



Sistema de iluminación se puede
fijar fácilmente con clic en el
marco



PowerBalance empotrable

Detalles del producto



Cable de servicio para facilitar la instalación



Puntos de conexión de cable de servicio (versiones de perfil oculto y techo de escayola)



Luminaria LED empotrada
PowerBalance gen2 RC460B/
RC461B (versión de techo con
perfil visible)

PowerBalance empotrable

Condiciones de aplicación	
Rango de temperatura ambiente	+10 °C a +40 °C
Nivel máximo de regulación	1%
Aprobación y aplicación	
Índice de protección frente a choque mecánico	IK02
Código de protección de entrada	IP20 (frontal IP40)
Controles y regulación	
Regulable	Si
Operativos y eléctricos	
Voltaje de entrada	220-240 V
Información general	
Ángulo del haz de fuente de luz	120 °
Marca CE	Marcado CE
Clase de protección IEC	Seguridad clase I
Controlador incluido	Si
Certificado ENEC	Marcado ENEC
Marca de inflamabilidad	F
Test del hilo incandescente	Temperatura 650 °C, duración 30 s
Fuente de luz sustituible	Si
Número de unidades de equipo	1
Tipo de óptica	No
Código de gama de producto	RC461B
Rendimiento inicial (conforme con IEC)	
Cromacidad inicial	(0.38, 0.38) SDCM <3
Tolerancia de flujo lumínico	+/-10%
Mecánicos y de carcasa	
Color	Blanco RAL 9003

Order Code	Full Product Name	índice de fallos del driver 5.000 h
96438200	RC461B LED34S/940 PSD W30L120 VPC W	0,01 %
97986700	RC461B LED80S/TW9 DIA W30L120 VPC PIP	-
97989800	RC461B LED28S/BU840 PSD W30L120 VPC PIP	-
96455900	RC461B LED40S/940 PSD W60L60 VPC W	0,01 %
96462700	RC461B LED34S/940 PSD W60L60 VPC W	0,01 %
97998000	RC461B LED80S/TW9 DIA W60L60 VPC PIP	-
98002300	RC461B LED28S/BU840 PSD W60L60 VPC PIP	-
96471900	RC461B LED34S/940 PSD W60L60 CPC W	0,01 %
96480100	RC461B LED34S/940 PSD W60L60 VPC ACL PIP	0,01 %

Condiciones de aplicación

Order Code	Full Product Name	Apta para encendidos y apagados aleatorios
96438200	RC461B LED34S/940 PSD W30L120 VPC W	No
97986700	RC461B LED80S/TW9 DIA W30L120 VPC PIP	No
97989800	RC461B LED28S/BU840 PSD W30L120 VPC PIP	No
96455900	RC461B LED40S/940 PSD W60L60 VPC W	No
96462700	RC461B LED34S/940 PSD W60L60 VPC W	No
97998000	RC461B LED80S/TW9 DIA W60L60 VPC PIP	No

Order Code	Full Product Name	Apta para encendidos y apagados aleatorios
98002300	RC461B LED28S/BU840 PSD W60L60 VPC PIP	No
96471900	RC461B LED34S/940 PSD W60L60 CPC W	No
96480100	RC461B LED34S/940 PSD W60L60 VPC ACL PIP	Si (relacionado con la presencia / detección de movimiento y aprovechamiento de luz diurna)

PowerBalance empotrable

Información general (1/2)

Order Code	Full Product Name	Tipo lente/cierre óptico	Equipo	Accesorios antideslumbramiento	Código de familia de lámparas
96438200	RC461B LED34S/940 PSD W30L120 VPC W	PC	-	No	LED34S
97986700	RC461B LED80S/TW9 DIA W30L120 VPC PIP	-	-	-	-
97989800	RC461B LED28S/ BU840 PSD W30L120 VPC PIP	-	-	-	-
96455900	RC461B LED40S/940 PSD W60L60 VPC W	PC	-	No	LED40S
96462700	RC461B LED34S/940 PSD W60L60 VPC W	PC	-	No	LED34S

Order Code	Full Product Name	Tipo lente/cierre óptico	Equipo	Accesorios antideslumbramiento	Código de familia de lámparas
97998000	RC461B LED80S/TW9 DIA W60L60 VPC PIP	-	-	-	-
98002300	RC461B LED28S/ BU840 PSD W60L60 VPC PIP	-	-	-	-
96471900	RC461B LED34S/940 PSD W60L60 CPC W	PC	-	No	LED34S
96480100	RC461B LED34S/940 PSD W60L60 VPC ACL PIP	PC	-	No	LED34S

Información general (2/2)

Order Code	Full Product Name	Control integrado	Número de fuentes de luz	Certificado UL
96438200	RC461B LED34S/940 PSD W30L120 VPC W	-	1	No
97986700	RC461B LED80S/TW9 DIA W30L120 VPC PIP	-	-	-
97989800	RC461B LED28S/BU840 PSD W30L120 VPC PIP	-	-	-
96455900	RC461B LED40S/940 PSD W60L60 VPC W	-	1	No
96462700	RC461B LED34S/940 PSD W60L60 VPC W	-	1	No

Order Code	Full Product Name	Control integrado	Número de fuentes de luz	Certificado UL
97998000	RC461B LED80S/TW9 DIA W60L60 VPC PIP	-	-	-
98002300	RC461B LED28S/BU840 PSD W60L60 VPC PIP	-	-	-
96471900	RC461B LED34S/940 PSD W60L60 CPC W	-	1	No
96480100	RC461B LED34S/940 PSD W60L60 VPC ACL PIP	ACL	1	No

Rendimiento inicial (conforme con IEC) (1/2)

Order Code	Full Product Name	Corr. inic. de temperatura de color	Índice de reproducción cromática	Eficacia de la luminaria LED inicial	Flujo lumínico inicial
96438200	RC461B LED34S/940 PSD W30L120 VPC W	4000 K	≥90	139 lm/W	3400 lm
97986700	RC461B LED80S/TW9 DIA W30L120 VPC PIP	- K	>90	128 lm/W	7700 lm
97989800	RC461B LED28S/BU840	4000 K	>80	122 lm/W	2800 lm

Order Code	Full Product Name	Corr. inic. de temperatura de color	Índice de reproducción cromática	Eficacia de la luminaria LED inicial	Flujo lumínico inicial
96455900	RC461B LED40S/940 PSD W60L60 VPC W	4000 K	≥90	143 lm/W	4000 lm
96462700	RC461B LED34S/940 PSD W60L60 VPC W	4000 K	≥90	139 lm/W	3400 lm

PowerBalance empotrable

Order Code	Full Product Name	Corr. inic. de temperatura de color	Índice de reproducción cromática	Eficacia de la luminaria LED inicial	Flujo lumínico inicial
97998000	RC461B LED80S/TW9 DIA W60L60 VPC PIP	- K	>90	128 lm/W	7700 lm
98002300	RC461B LED28S/BU840 PSD W60L60 VPC PIP	4000 K	>80	122 lm/W	2800 lm
96471900	RC461B LED34S/940	4000 K	≥90	139 lm/W	3400 lm

Order Code	Full Product Name	Corr. inic. de temperatura de color	Índice de reproducción cromática	Eficacia de la luminaria LED inicial	Flujo lumínico inicial
	PSD W60L60 CPC W				
96480100	RC461B LED34S/940 PSD W60L60 VPC ACL PIP	4000 K	≥90	139 lm/W	3400 lm

Rendimiento inicial (conforme con IEC) (2/2)

Order Code	Full Product Name	Potencia de entrada inicial
96438200	RC461B LED34S/940 PSD W30L120 VPC W	24 W
97986700	RC461B LED80S/TW9 DIA W30L120 VPC PIP	60 W
97989800	RC461B LED28S/BU840 PSD W30L120 VPC PIP	23 W
96455900	RC461B LED40S/940 PSD W60L60 VPC W	28 W
96462700	RC461B LED34S/940 PSD W60L60 VPC W	24 W

Order Code	Full Product Name	Potencia de entrada inicial
97998000	RC461B LED80S/TW9 DIA W60L60 VPC PIP	60 W
98002300	RC461B LED28S/BU840 PSD W60L60 VPC PIP	23 W
96471900	RC461B LED34S/940 PSD W60L60 CPC W	24 W
96480100	RC461B LED34S/940 PSD W60L60 VPC ACL PIP	24 W

Mecánicos y de carcasa

Order Code	Full Product Name	Geometría
96438200	RC461B LED34S/940 PSD W30L120 VPC W	-
97986700	RC461B LED80S/TW9 DIA W30L120 VPC PIP	-
97989800	RC461B LED28S/BU840 PSD W30L120 VPC PIP	-
96455900	RC461B LED40S/940 PSD W60L60 VPC W	-
96462700	RC461B LED34S/940 PSD W60L60 VPC W	-

Order Code	Full Product Name	Geometría
97998000	RC461B LED80S/TW9 DIA W60L60 VPC PIP	-
98002300	RC461B LED28S/BU840 PSD W60L60 VPC PIP	-
96471900	RC461B LED34S/940 PSD W60L60 CPC W	-
96480100	RC461B LED34S/940 PSD W60L60 VPC ACL PIP	Ancho 0,60 m, longitud 0,60 m

