



Philips HALOGENUROS Metálicos Compactos

HALOGENUROS Metálicos Compactos

Lámparas de halogenuros metálicos de doble terminal y doble envoltura

Beneficios

- Incorporan filtro de bloqueo de rayos UV para minimizar los problemas de salud y la decoloración de las mercancías

Características

- El tubo de descarga de cuarzo contiene una mezcla a alta presión de mercurio con halogenuros de disprosio, holmio y tulio (MHW-TD) y sodio y talio, añadidos para corregir el color y estabilizar el arco
- Lámparas de doble terminal con envoltura exterior de cuarzo que bloquea los rayos UV
- Posición de encendido horizontal +/-45°

Aplicaciones

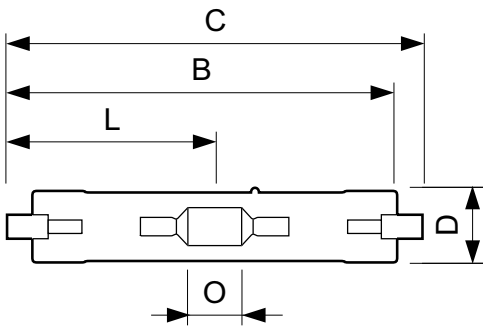
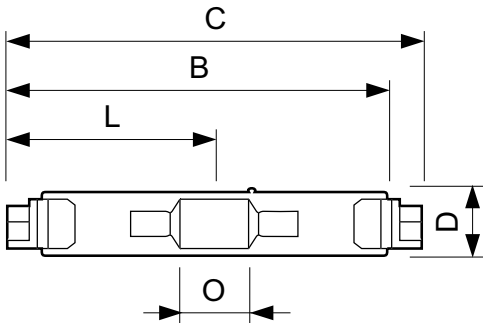
- Alumbrado general y de acentuación, por ejemplo en tiendas y centros comerciales
- Puede utilizarse en luminarias empotradas, de alumbrado por reflexión y en "bañadores de pared"
- Exteriores - alumbrado por proyección de monumentos, fachadas y vallas publicitarias

HALOGENUROS Metálicos Compactos

Advertencias y seguridad

- Utilizar solamente en luminarias totalmente cerradas, incluso durante pruebas (IEC61167, IEC 62035, IEC60598)
- La luminaria debe ser capaz de contener las piezas de lámpara calientes si la lámpara se rompe
- El equipo de control debe incluir protección de final de ciclo (IEC61167, IEC 62035)
- Es muy poco probable que la rotura de una lámpara tenga algún efecto en la salud. Si se rompe una lámpara, ventile la habitación durante 30 minutos y retire los restos, preferiblemente con guantes. Colóquelos en una bolsa de plástico sellada y llévela al punto limpio para reciclaje de su vecindario. No utilice una aspiradora.

Plano de dimensiones



Product	D (max)	D	O	C (max)
MHN-TD 250W/842 FC2 1CT/12	27,5 mm	1,08 in	27 mm	161,6 mm

Product	D (max)	D	O	C (max)
MHN-TD 70W/842 RX7s 1CT/12	19,5 mm	0,75 in	7,7 mm	117,6 mm
MHN-TD 150W/842 RX7s 1CT/12	23,0 mm	0,89 in	17,8 mm	135,4 mm
MHN-TD 70W/730 RX7s 1CT/12	19,5 mm	0,75 in	7,7 mm	117,6 mm
MHN-TD 150W/730 RX7s 1CT/12	23,0 mm	0,89 in	17,8 mm	135,4 mm

Controles y regulación

Regulable No

Información general

Errores vida útil hasta 5% (mín.) 4000 h

Fallos vida útil hasta 5% (nom.) 5000 h

Posición de funcionamiento P45

Mecánicos y de carcasa

Acabado de la lámpara Transparente

Aprobación y aplicación

Order Code	Full Product Name	Consumo energético kWh/1000 h	Contenido de mercurio (Hg) (máx.)	Contenido de mercurio (Hg) (nom.)
21532500	MHN-TD 70W/842 RX7s 1CT/12	77 kWh	11 mg	11 mg

Order Code	Full Product Name	Consumo energético kWh/1000 h	Contenido de mercurio (Hg) (máx.)	Contenido de mercurio (Hg) (nom.)
21536300	MHN-TD 150W/842 RX7s 1CT/12	155 kWh	12,3 mg	12,3 mg

HALOGENUROS Metálicos Compactos

Order Code	Full Product Name	Consumo energético kWh/1000 h	Contenido de mercurio (Hg) (máx.)	Contenido de mercurio (Hg) (nom.)
21530100	MHN-TD 70W/730 RX7s 1CT/12	77 kWh	13,4 mg	13,4 mg
21534900	MHN-TD 150W/730 RX7s 1CT/12	155 kWh	18 mg	18 mg

Order Code	Full Product Name	Consumo energético kWh/1000 h	Contenido de mercurio (Hg) (máx.)	Contenido de mercurio (Hg) (nom.)
73400615	MHN-TD 250W/842 FC2 1CT/12	277 kWh	-	16 mg

Operativos y eléctricos

Order Code	Full Product Name	Corriente de lámpara (EM) (nom.)	Voltaje (máx)	Voltaje (mín.)	Voltaje (nom.)	Potencia (nominal) (nom.)
21532500	MHN-TD 70W/842 RX7s 1CT/12	1,0 A	100 V	80 V	90 V	77 W
21536300	MHN-TD 150W/842 RX7s 1CT/12	1,8 A	108 V	88 V	98 V	155 W
21530100	MHN-TD 70W/730 RX7s 1CT/12	0,98 A	98 V	78 V	90 V	77 W
21534900	MHN-TD 150W/730 RX7s 1CT/12	1,8 A	106 V	86 V	96 V	155 W
73400615	MHN-TD 250W/842 FC2 1CT/12	3 A	110 V	85 V	95 V	250,0 W

Información general

Order Code	Full Product Name	Base de casquillo	Errores vida útil hasta 20% (mín.)	Fallos vida útil hasta 20% (nom.)	Errores vida útil hasta 50% (mín.)	Fallos vida útil hasta 50% (nom.)
21532500	MHN-TD 70W/842 RX7s 1CT/12	RX7S	6500 h	8000 h	8500 h	10500 h
21536300	MHN-TD 150W/842 RX7s 1CT/12	RX7S	6500 h	8000 h	8500 h	10500 h
21530100	MHN-TD 70W/730 RX7s 1CT/12	RX7S	5800 h	7000 h	7500 h	9000 h
21534900	MHN-TD 150W/730 RX7s 1CT/12	RX7S	6500 h	8000 h	8500 h	10500 h
73400615	MHN-TD 250W/842 FC2 1CT/12	FC2	5800 h	7000 h	7500 h	9000 h

Requisitos de diseño de luminaria

Order Code	Full Product Name	Temperatura de lámpara (máx)
21532500	MHN-TD 70W/842 RX7s 1CT/12	500 °C
21536300	MHN-TD 150W/842 RX7s 1CT/12	650 °C
21530100	MHN-TD 70W/730 RX7s 1CT/12	500 °C

Order Code	Full Product Name	Temperatura de lámpara (máx)
21534900	MHN-TD 150W/730 RX7s 1CT/12	650 °C
73400615	MHN-TD 250W/842 FC2 1CT/12	650 °C

Datos técnicos de la luz (1/3)

Order Code	Full Product Name	Coordenada X de cromacidad (nom.)	Coordenada Y de cromacidad (nom.)	Código de color	Designación de color	Temperatura del color con correlación (nom.)	Índice de reproducción cromática -IRC (nom.)	Flujo lumínico 10.000 horas (mín)
21532500	MHN-TD 70W/842 RX7s 1CT/12	0,371	0,366	842	Blanco frío (CW)	4200 K	75	40 %
21536300	MHN-TD 150W/842 RX7s 1CT/12	0,371	0,366	842	Blanco frío (CW)	4200 K	81	60 %
21530100	MHN-TD 70W/730 RX7s 1CT/12	0,434	0,398	730	Blanco cálido (WW)	3000 K	65	45 %
21534900	MHN-TD 150W/730 RX7s 1CT/12	0,434	0,398	730	Blanco cálido (WW)	3000 K	67	50 %
73400615	MHN-TD 250W/842 FC2 1CT/12	370	365	842	Blanco frío (CW)	4200 K	85	50 %

Datos técnicos de la luz (2/3)

HALOGENUROS Metálicos Compactos

Order Code	Full Product Name	Flujo lumínico	Flujo lumínico	Flujo lumínico	Flujo lumínico (máx.)	Flujo lumínico (nom.)	Eficacia lumínica (nominal)	Eficacia lumínica (nominal)	Flujo lumínico (nom.)	Flujo lumínico (nominal)
		durante 10.000 horas (nom.)	durante 2.000 horas (mín.)	durante 2.000 horas (mín.)						
21532500	MHN-TD 70W/842 RX7s 1CT/12	75 %	79 %	85 %	68 %	80 %	67 lm/W	75 lm/W	5800 lm	5220 lm
21536300	MHN-TD 150W/842 RX7s 1CT/12	70 %	74 %	80 %	68 %	75 %	73 lm/W	81 lm/W	12500 lm	11250 lm
21530100	MHN-TD 70W/730 RX7s 1CT/12	55 %	59 %	65 %	53 %	60 %	67 lm/W	75 lm/W	5800 lm	5220 lm
21534900	MHN-TD 150W/730 RX7s 1CT/12	60 %	69 %	75 %	58 %	65 %	81 lm/W	90 lm/W	13400 lm	12510 lm
73400615	MHN-TD 250W/842 FC2 1CT/12	60 %	69 %	75 %	63 %	70 %	-	80 lm/W	-	18000 lm

Datos técnicos de la luz (3/3)

Order Code	Full Product Name	Flujo lumínico (nominal) (nom.)
21532500	MHN-TD 70W/842 RX7s 1CT/12	5800 lm
21536300	MHN-TD 150W/842 RX7s 1CT/12	12500 lm
21530100	MHN-TD 70W/730 RX7s 1CT/12	5800 lm

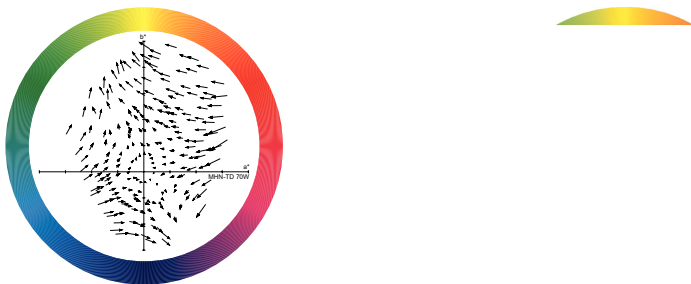
Order Code	Full Product Name	Flujo lumínico (nominal) (nom.)
21534900	MHN-TD 150W/730 RX7s 1CT/12	13900 lm
73400615	MHN-TD 250W/842 FC2 1CT/12	20000 lm

Mecánicos y de carcasa

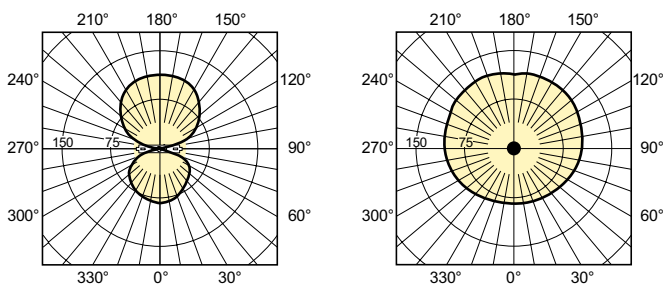
Order Code	Full Product Name	Forma de la bombilla
21532500	MHN-TD 70W/842 RX7s 1CT/12	TD
21536300	MHN-TD 150W/842 RX7s 1CT/12	TD
21530100	MHN-TD 70W/730 RX7s 1CT/12	TD

Order Code	Full Product Name	Forma de la bombilla
21534900	MHN-TD 150W/730 RX7s 1CT/12	TD
73400615	MHN-TD 250W/842 FC2 1CT/12	T27

Colour Rendering Diagrams



LDCR_MHN-TD_70W-Colour rendering diagram



HALOGENUROS Metálicos Compactos

