

Solución fiable y duradera

HID Basic BSN/BMH Semiparalelo para SON/CDO/CDM/MH/HPI

Balastos de cobre electromagnéticos impregnados para usar con un arrancador externo semiparalelo para lámparas CDM, CDO, MH, HPI (Plus) y SON

Beneficios

- Solución fiable y duradera protegida contra el recalentamiento
- Mínima pérdida de potencia gracias al proceso de enrollado ortocíclico
- El mecanismo de control pueden instalarse remotamente

Características

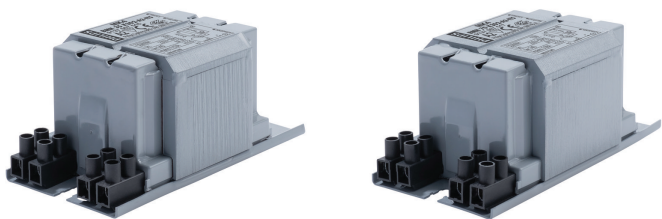
- Todos los balastos están equipados con ThermoSwitch para la protección contra los fenómenos que se producen al final de la vida de la lámpara.
- El balasto también puede utilizarse junto con un arrancador en serie (superpuesto)
- Equipado de serie con bloques de terminal de rosca; contactos de inserción bajo pedido
- Función de conexión a tierra durante el montaje
- Disponibilidad de balastos para tensiones/frecuencias de red alternativas bajo pedido

Aplicaciones

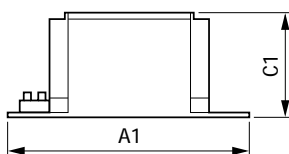
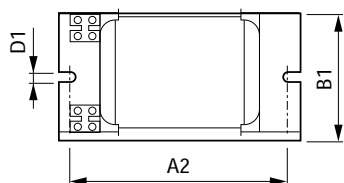
- Iluminación de exteriores
- Horticultura

HID Basic BSN/BMH Semiparalelo para SON/CDO/CDM/MH/HPI

Versions



Plano de dimensiones



Product	A1	A2	B1	C1	D1
BMH 35 K302-A2-ITS 230V 50Hz	118 mm	94 mm	61 mm	52 mm	6,2 mm
BMH 70 K302-A2-ITS 230V 50Hz	118 mm	94 mm	61 mm	52 mm	6,2 mm

Operativos y eléctricos

Frecuencia de entrada	50 Hz
Tensión de entrada	230 V

Información general

Número de lámparas	1 pieza/unidad
Tipo de lámpara	MH

Características del sistema

Order Code	Full Product Name	Potencia lámpara-balasto nominal
74068200	BMH 35 K302-A2-ITS 230V 50Hz	35 W



HID Basic BSN/BMH Semiparalelo para SON/CDO/CDM/MH/HPI

Order Code	Full Product Name	Potencia lámpara-balasto nominal
74074300	BMH 70 K302-A2-ITS 230V 50Hz	70 W

