



Philips Tornado espiral

Tornado espiral

Lámpara de ahorro de energía de alto rendimiento. Esta lámpara ofrece la mejor combinación en eficiencia energética y tamaño extra compacto. Ventaja adicional de su vida útil muy prolongada.

Beneficios

- Alto rendimiento en un tamaño pequeño
- Ahorra hasta un 85% de energía y además ahorra dinero
- Vida útil muy larga.

Características

- Prolongada vida útil
- Gran número de ciclos de conmutación
- Bajo contenido de mercurio

Aplicaciones

- Sustitución de lámparas incandescentes para aplicaciones domésticas y profesionales (hoteles, restaurantes, tiendas).
- No apta para regulación.
- Imagen decorativa. Las lámparas se pueden utilizar en lugares en que son visibles directamente, añadiendo un efecto decorativo.

Advertencias y seguridad

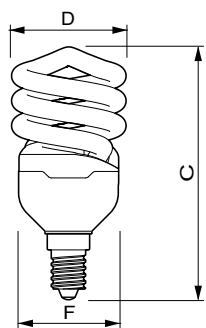
- Es muy poco probable que la rotura de una bombilla tenga consecuencias sobre la salud. Si se rompe una bombilla, ventila la habitación durante 30 minutos y retira las partes (preferiblemente con guantes). Mételas en una bolsa de plástico cerrada y llévalas al punto limpio más cercano para su reciclaje. No utilices un aspirador.
- Las bombillas fluorescentes compactas se deben tratar como residuos especiales y se deben llevar al punto limpio más cercano para su reciclaje. El sector europeo del alumbrado ha establecido una infraestructura para reciclar mercurio, otros metales, cristal, etc.

Tornado espiral

Versions



Plano de dimensiones

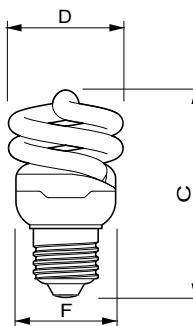
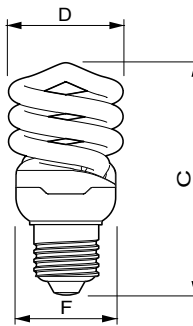
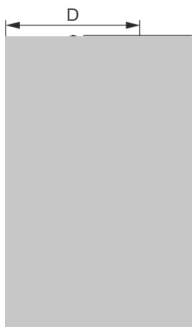
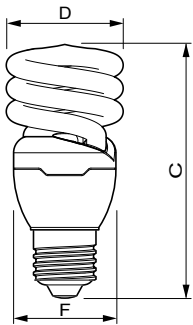


Product	D (max)	C (max)	F (max)
Tornado T2 12W WW E14 220-240V 1PF/6	47,5 mm	104,0 mm	40,5 mm

Product	D (max)	C (max)	F (max)
Tornado T2 23W WW E27 220-240V 1PF/6	61,5 mm	118,5 mm	50,5 mm
Tornado T2 23W CDL E27 220-240V 1PF/6	61,5 mm	118,5 mm	50,5 mm

Tornado espiral

Plano de dimensiones



Product	D (max)	C (max)	F (max)
TORNADO T2 15,0W/827 E27 *	51,5 mm	107,5 mm	42,5 mm
Tornado T2 15W CDL E27 220-240V 1PF/6	51,5 mm	107,5 mm	42,5 mm

Product	D (max)	C (max)	F (max)
Tornado T2 20W WW E27 220-240V 1PF/6	56,5 mm	116,0 mm	47 mm
Tornado T2 20W CDL E27 220-240V 1PF/6	56,5 mm	116,0 mm	47 mm

Product	D (max)	C (max)	F (max)
Tornado T2 12W WW E27 220-240V 1PF/6	47,5 mm	94,0 mm	40,5 mm

Product	D (max)	C (max)	F (max)
Tornado T2 8W WW E27 220-240V 1PF/6	47,5 mm	86,5 mm	40,5 mm

Tornado espiral

Controles y regulación

Regulable	No
-----------	----

Operativos y eléctricos

Frecuencia de entrada	50 o 60 Hz
Voltaje (nom.)	220-240 V
Hora de inicio (nom.)	0,3 s
Tiempo de calentamiento hasta el 60% flujo lum. (máx.)	40 s
Tiempo de calentamiento hasta el 60% flujo lum. (mín.)	5 s

Información general

Vida útil nominal (nom.)	10000 h
Vida útil nominal (horas)	10000 h
Ciclo de conmutación	10000X

Datos técnicos de la luz

Llmf al fin de vida útil nominal (nom.)	65 %
Flujo lumínico durante 2.000 horas (mín.)	88 %

Mecánicos y de carcasa

Forma de la bombilla	Espiral
----------------------	---------

Aprobación y aplicación

Order Code	Full Product Name	Consumo energético kWh/1000 h	Contenido de mercurio (Hg) (máx.)	Contenido de mercurio (Hg) (nom.)
11708700	Tornado T2 8W WW E27 220-240V 1PF/6	8 kWh	2,0 mg	1,5 mg
11698100	Tornado T2 12W WW E27 220-240V 1PF/6	12 kWh	2,0 mg	1,5 mg
92578400	Tornado T2 15W WW E27 220-240V 1PF/6	15 kWh	2,0 mg	1,5 mg
92584500	Tornado T2 15W CDL E27 220-240V 1PF/6	15 kWh	2,0 mg	1,5 mg
40517900	Tornado T2 20W WW E27 220-240V 1PF/6	20 kWh	2,0 mg	1,5 mg
40515500	Tornado T2 20W CDL E27 220-240V 1PF/6	20 kWh	2,0 mg	1,5 mg
11724700	Tornado T2 12W WW E14 220-240V 1PF/6	12 kWh	2,0 mg	1,5 mg
92594400	Tornado T2 23W WW E27 220-240V 1PF/6	23 kWh	2,5 mg	2 mg
92600200	Tornado T2 23W CDL E27 220-240V 1PF/6	23 kWh	2,5 mg	2 mg

Operativos y eléctricos

Order Code	Full Product Name	Corriente de lámpara (nom.)	Potencia (nominal) (nom.)
11708700	Tornado T2 8W WW E27 220-240V 1PF/6	60 mA	8,0 W
11698100	Tornado T2 12W WW E27 220-240V 1PF/6	90 mA	12,0 W
92578400	Tornado T2 15W WW E27 220-240V 1PF/6	110 mA	15,0 W
92584500	Tornado T2 15W CDL E27 220-240V 1PF/6	110 mA	15,0 W
40517900	Tornado T2 20W WW E27 220-240V 1PF/6	150 mA	20 W

Order Code	Full Product Name	Corriente de lámpara (nom.)	Potencia (nominal) (nom.)
40515500	Tornado T2 20W CDL E27 220-240V 1PF/6	150 mA	20,0 W
11724700	Tornado T2 12W WW E14 220-240V 1PF/6	90 mA	12,0 W
92594400	Tornado T2 23W WW E27 220-240V 1PF/6	170 mA	23,0 W
92600200	Tornado T2 23W CDL E27 220-240V 1PF/6	170 mA	23,0 W

Información general

Order Code	Full Product Name	Base de casquillo
11708700	Tornado T2 8W WW E27 220-240V 1PF/6	E27
11698100	Tornado T2 12W WW E27 220-240V 1PF/6	E27
92578400	Tornado T2 15W WW E27 220-240V 1PF/6	E27
92584500	Tornado T2 15W CDL E27 220-240V 1PF/6	E27
40517900	Tornado T2 20W WW E27 220-240V 1PF/6	E27

Order Code	Full Product Name	Base de casquillo
40515500	Tornado T2 20W CDL E27 220-240V 1PF/6	E27
11724700	Tornado T2 12W WW E14 220-240V 1PF/6	E14
92594400	Tornado T2 23W WW E27 220-240V 1PF/6	E27
92600200	Tornado T2 23W CDL E27 220-240V 1PF/6	E27

Datos técnicos de la luz (1/2)

Tornado espiral

Order Code	Full Product Name	Coordenada X de	Coordenada Y de	Código de color	Designación de color
		cromacidad (nom.)	cromacidad (nom.)		
11708700	Tornado T2 8W WW E27 220-240V 1PF/6	463	420	827	Blanco cálido (WW)
11698100	Tornado T2 12W WW E27 220-240V 1PF/6	463	420	827	Blanco cálido (WW)
92578400	Tornado T2 15W WW E27 220-240V 1PF/6	463	420	827	Blanco cálido (WW)
92584500	Tornado T2 15W CDL E27 220-240V 1PF/6	313	337	865	Luz Día Frio
40517900	Tornado T2 20W WW E27 220-240V 1PF/6	463	420	827	Blanco cálido (WW)

Order Code	Full Product Name	Coordenada X de	Coordenada Y de	Código de color	Designación de color
		cromacidad (nom.)	cromacidad (nom.)		
40515500	Tornado T2 20W CDL E27 220-240V 1PF/6	313	337	865	Luz Día Frio
11724700	Tornado T2 12W WW E14 220-240V 1PF/6	463	420	827	Blanco cálido (WW)
92594400	Tornado T2 23W WW E27 220-240V 1PF/6	463	420	827	Blanco cálido (WW)
92600200	Tornado T2 23W CDL E27 220-240V 1PF/6	313	337	865	Luz Día Frio

Datos técnicos de la luz (2/2)

Order Code	Full Product Name	Temperatura del color con	Índice de reproducción cromática -	Eficacia lumínica (nominal)	Flujo lumínico (nominal)	Flujo lumínico (nominal)
		correlación (nom.)	IRC (nom.)	(nom.)	(nom.)	(nom.)
11708700	Tornado T2 8W WW E27 220-240V 1PF/6	2700 K	82	62 lm/W	505 lm	505 lm
11698100	Tornado T2 12W WW E27 220-240V 1PF/6	2700 K	82	61 lm/W	741 lm	741 lm
92578400	Tornado T2 15W WW E27 220-240V 1PF/6	2700 K	82	65 lm/W	970 lm	970 lm
92584500	Tornado T2 15W CDL E27 220-240V 1PF/6	6500 K	80	61 lm/W	900 lm	900 lm
40517900	Tornado T2 20W WW E27	2700 K	82	67 lm/W	1320 lm	1320 lm

Order Code	Full Product Name	Temperatura del color con	Índice de reproducción cromática -	Eficacia lumínica (nominal)	Flujo lumínico (nominal)	Flujo lumínico (nominal)
		correlación (nom.)	IRC (nom.)	(nom.)	(nom.)	(nom.)
	220-240V 1PF/6					
40515500	Tornado T2 20W CDL E27 220-240V 1PF/6	6500 K	80	64 lm/W	1305 lm	1305 lm
11724700	Tornado T2 12W WW E14 220-240V 1PF/6	2700 K	82	61 lm/W	741 lm	741 lm
92594400	Tornado T2 23W WW E27 220-240V 1PF/6	2700 K	82	67 lm/W	1570 lm	1570 lm
92600200	Tornado T2 23W CDL E27 220-240V 1PF/6	6500 K	80	63 lm/W	1450 lm	1450 lm

Tornado espiral

