

# Soluciones LED para ... Salas de espera

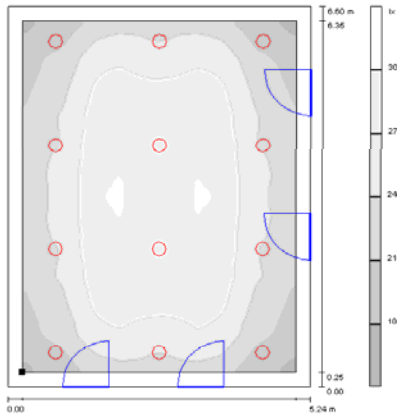
## Europa 2 vs Latina LED

### Solución actual

Iluminación general.

12 downlights Europa 2 FBS120 2xPL-C 18W/840 con equipo HF-P.  
(Separación entre luminarias: 1.8m x 1.8m)

Condiciones de cálculo
Altura del local: 2,8m
Superficie: 34,61m <sup>2</sup>
Factor de mantenimiento: 0,8
Factores de reflexión: 0.7/0.5/0.2



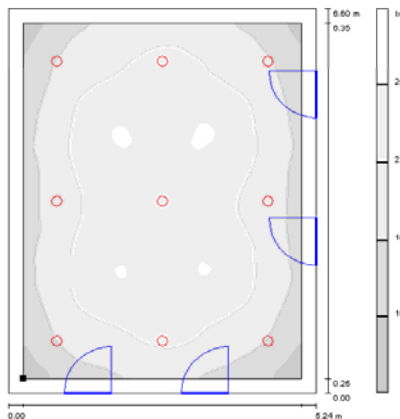
Resultados luminotécnicos
W/m <sup>2</sup> : 13,18
VEEI (W/m <sup>2</sup> /100lux): 4,81
Emed tarea (lux): 254
Emin/med: 0,67



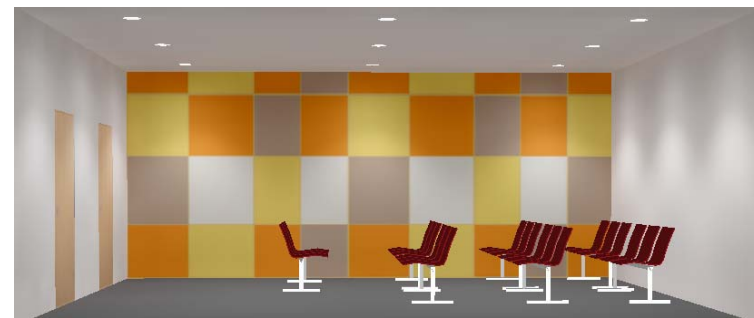
### Solución propuesta

Iluminación general.

9 downlights Latina LED Compact 4000K  
(Separación: 1.8m x 2.4m)



Resultados luminotécnicos
W/m <sup>2</sup> : 7,70
VEEI (W/m <sup>2</sup> /100lux): 3,77
Emed tarea (lux): 204
Emin/med: 0,64



<b>AHORROS</b>
<b>-42% potencia instalada</b>