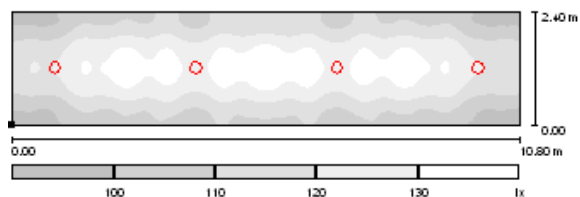


Soluciones LED para ... Pasillos 200 lux (Establecimientos sanitarios)

Solución actual

Iluminación general.

4 downlights Latina FBH020 2xPL-C 26W/840 con equipo convencional.



Resultados luminotécnicos

W/m²: 12,65

VEEI (W/m²/100lux): 4,35

Emed tarea (lux): 230

Emin/med: 0,775



Condiciones de cálculo

Altura del local: 2,5m

Superficie: 25,92m²

Factor de mantenimiento: 0,8

Factores de reflexión: 0.7/0.5/0.2



Solución propuesta

Iluminación general.

4 downlights LuxSpace Compact BBS490 1xDLED COMPACT/4000K.



Resultados luminotécnicos

W/m²: 6,46

VEEI (W/m²/100lux): 2,19

Emed tarea (lux): 233

Emin/med: 0,804



AHORROS

-49% potencia instalada