

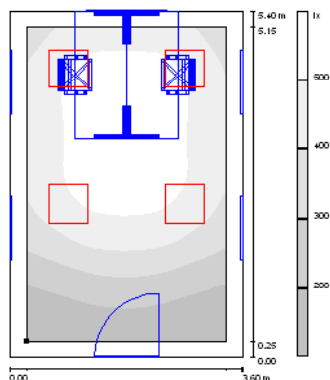
Soluciones LED para ... Oficinas tipo celda

PHILIPS

Solución actual fluorescencia cuadrada

Iluminación general.

4 luminarias Smartform tipo "Superficie de luz" TBS461 4xTL-5 14W/840 con equipo electrónico HF-P y óptica AC-MLO.



Resultados luminotécnicos

W/m²: 12,96

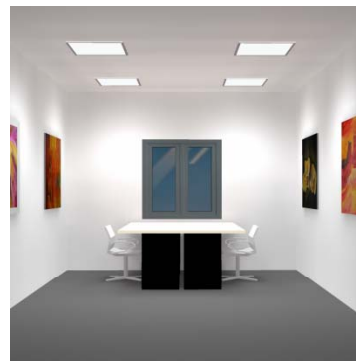
VEEI (W/m²/100lux): 3,14

Emed tarea (lux): 515

Emin/med: 0,75

Emed entorno (lux): 453

Emin/med entorno: 0,51



Condiciones de cálculo

Altura del local: 2,8m

Superficie: 19,44m²

Factor de mantenimiento: 0,8

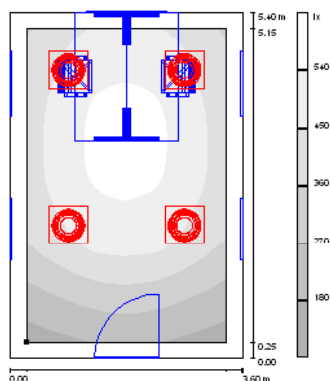
Factores de reflexión: 0.7/0.5/0.2



Solución propuesta LEDs

Iluminación de tarea e iluminación de entorno.

2 luminarias Dayzone BBS565 LED3500/NW-4000 óptica PC-MLO para la zona de tarea (500 lux) y 2 luminarias Dayzone BBS560 LED2000/NW-4000 óptica PC-MLO para la zona de entorno (200 lux)



Resultados luminotécnicos

W/m²: 11,11

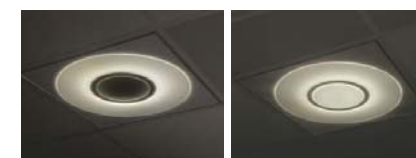
VEEI (W/m²/100lux): 2,87

Emed tarea (lux): 545

Emin/med: 0,82

Emed entorno (lux): 406

Emin/med entorno: 0,58



AHORROS

-14% potencia instalada