

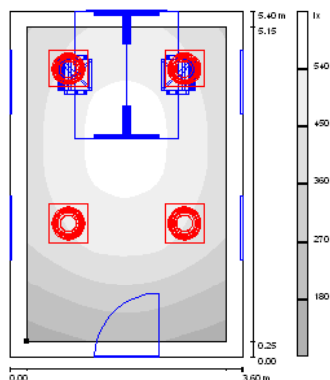
Soluciones LED para ... Oficinas tipo celda

PHILIPS

Solución actual fluorescencia circular

Iluminación general.

4 luminarias Rotaris TBS741 1xTL5-C 60W/840 con equipo electrónico HF-P.



Resultados luminotécnicos

W/m ² : 13,37
VEEI (W/m ² /100lux): 3,13
Emed tarea (lux): 501
Emin/med: 0,79
Emed entorno (lux): 473
Emin/med entorno: 0,73



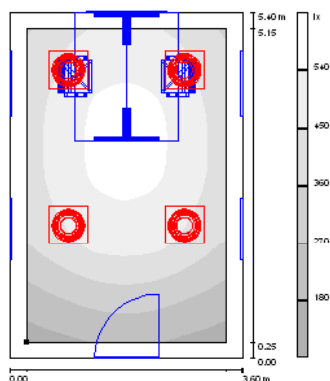
Condiciones de cálculo
Altura del local: 2,8m
Superficie: 19,44m ²
Factor de mantenimiento: 0,8
Factores de reflexión: 0.7/0.5/0.2



Solución propuesta LEDs

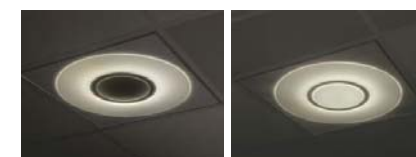
Iluminación de tarea e iluminación de entorno.

2 luminarias Dayzone BBS565 LED3500/NW-4000 óptica PC-MLO para la zona de tarea (500 lux) y 2 luminarias Dayzone BBS560 LED2000/NW-4000 óptica PC-MLO para la zona de entorno (200 lux)



Resultados luminotécnicos

W/m ² : 11,11
VEEI (W/m ² /100lux): 2,87
Emed tarea (lux): 545
Emin/med: 0,82
Emed entorno (lux): 406
Emin/med entorno: 0,58



AHORROS

-17% potencia instalada