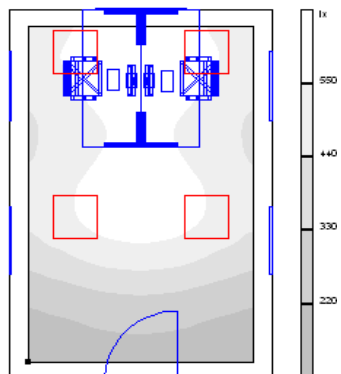


Soluciones LED para ... Oficinas tipo celda

Solución actual

Iluminación general.

4 luminarias Impala TBS160 4xTL-D 18W/840 con equipo electrónico HF-P y óptica M1.



Resultados luminotécnicos

W/m ² : 14,30
VEEI (W/m ² /100lux): 3,14
Emed tarea (lux): 570
Emin/med: 0,874
Emed entorno (lux): 541
Emin/med entorno: 0,385



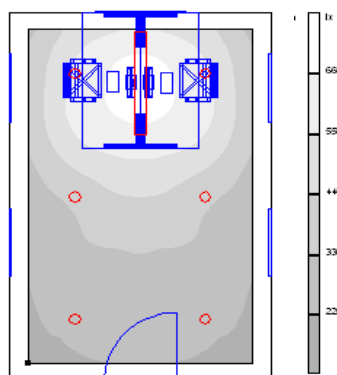
Condiciones de cálculo

Altura del local: 2,8m
Superficie: 19,44m ²
Factor de mantenimiento: 0,8
Factores de reflexión: 0.7/0.5/0.2

Solución propuesta

Iluminación de tarea e iluminación de entorno.

6 downlights LuxSpace Mini BBS480 1xDLED MINI/4000K y 1 luminaria Smartform TBS315 1xTL-5 49W/840 óptica C8-VH.



Resultados luminotécnicos

W/m ² : 8,51
VEEI (W/m ² /100lux): 2,12
Emed tarea (lux): 595
Emin/med: 0,725
Emed entorno (lux): 370
Emin/med entorno: 0,555



AHORROS

-40% potencia instalada