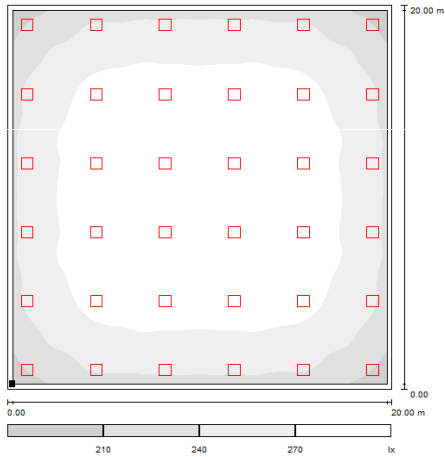


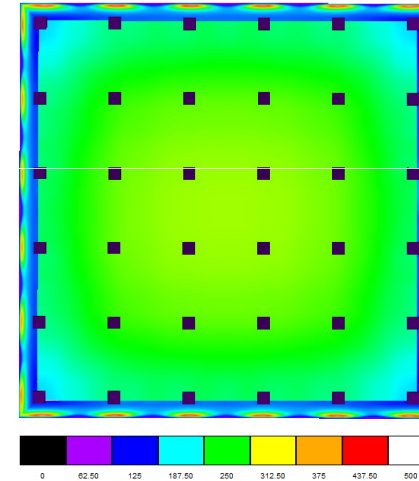
# Soluciones LED para ... Aeropuertos

Áreas de llegada y salida. Recogidas de equipaje. Áreas de espera  
Solución actual

36 luminarias **FBS163 2xPL-L55W/840**, equipo HF-P.  
Disposición: 6 filas x 6 columnas.  
Separación: 3,6m entre filas y columnas.



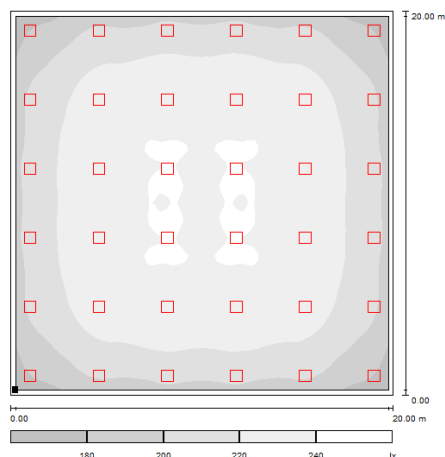
Resultados luminotécnicos
Pot. Total (W): 4.068
W/m <sup>2</sup> : 10,17
VEEI (W/m <sup>2</sup> /100lux): 3,81
Emed (lux): 256
Emin/med: 0,719
Emin/máx: 0,635



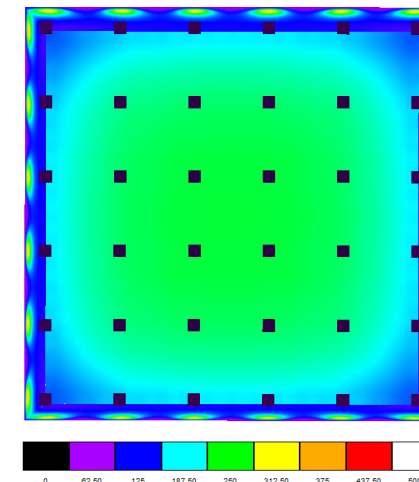
Condiciones de cálculo
Altura del local: 5m
Superficie: 400 m <sup>2</sup> (20m x 20m)
Factor de mantenimiento: 0,8
Factores de reflexión: 0.7/0.5/0.2

## Solución propuesta

36 luminarias **Coreview BBS360 1xLED3500 NW**.  
Disposición: 6 filas x 6 columnas.  
Separación: 3,6m entre filas y columnas.



Resultados luminotécnicos
Pot. Total (W): 1.872
W/m <sup>2</sup> : 4,68
VEEI (W/m <sup>2</sup> /100lux): 2,13
Emed (lux): 212
Emin/med: 0,713
Emin/máx: 0,639



<b>AHORROS</b>
<b>-54% potencia instalada</b>