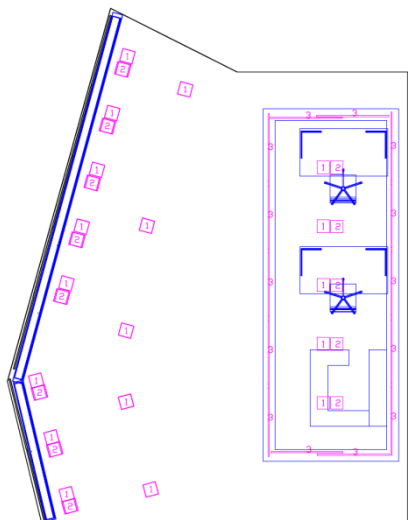


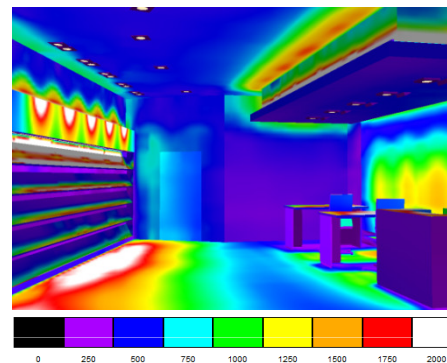
Soluciones LED para ... Tiendas

Solución actual



Luminarias empleadas:

- TIPO 1.-** Luminaria Scrabble 1xCDM-T 35W/830 MB36
- TIPO 2.-** Luminaria MBX500 1xCDM-T 70W/830 MB36
- TIPO 3.-** Regleta Pentura Mini TCH128 1xTL5 28W/840



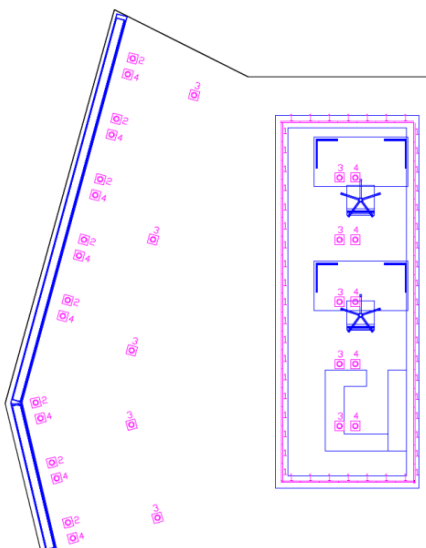
Condiciones de cálculo

| |
|---------------------------------------|
| Altura del local: 3,25m |
| Superficie: 48,81m ² |
| Factor de mantenimiento: 0,8 |
| Factores de reflexión: 0,68/0,68/0,26 |

Resultados luminotécnicos

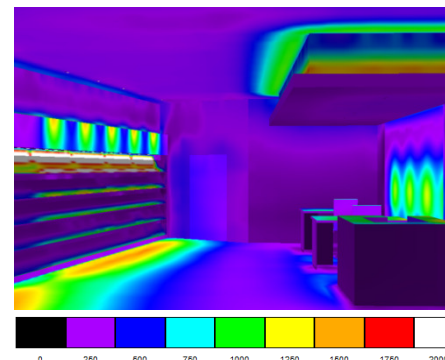
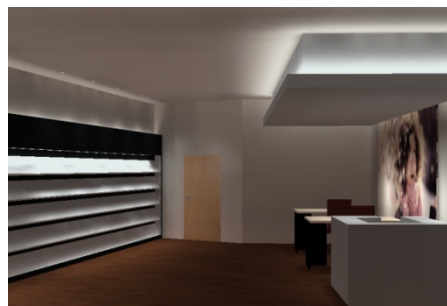
| | |
|---------------------------|-----------|
| Potencia instalada: 1999W | |
| Mesa oficina: 2016 lx | 0,61/0,46 |
| Mostrador: 1840 lx | 0,82/0,69 |
| Suelo: 882 lx | 0,82/0,61 |
| Estanterías: 682 lx | 0,83/0,54 |
| Pared foto: 1000 lx | 0,42/0,27 |

Solución propuesta



Luminarias empleadas:

- TIPO 1.-** Regleta eW Cove QLX Powercore BCX414 6xLED-HB/NW4000
- TIPO 2.-** StyliD Compact Warm White 3000K MB 24.4W
- TIPO 3.-** StyliD Compact Warm White 3000K WB 24.4W
- TIPO 4.-** StyliD Compact Power Warm White 3000K MB 42W



Resultados luminotécnicos

| | |
|-----------------------------|-----------|
| Potencia instalada: 1276,4W | |
| Mesa oficina: 886 lx | 0,79/0,57 |
| Mostrador: 935 lx | 0,85/0,78 |
| Suelo: 438 lx | 0,77/0,55 |
| Estanterías: 404 lx | 0,83/0,48 |
| Pared foto: 631 lx | 0,34/0,18 |

AHORROS

-36% potencia instalada