

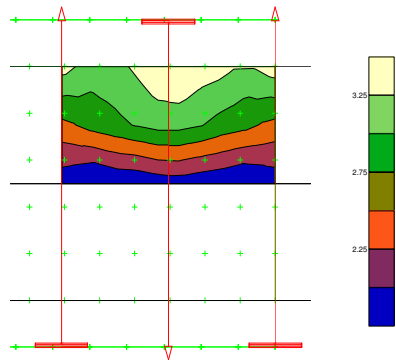
Soluciones LED para ... Alumbrado Túneles

Alumbrado permanente 2 cd/m²

Solución actual

Disposición tresbolillo

Luminaria **CRX204 1xTL-5 49W/840 HFP**



Resultados luminotécnicos

Interdistancia: 3,20 metros

Lm(cd/m²): 2,02

U₀: 0,88

U_L: 0,93

Ti (%): 2,8

Situación de proyecto

Lm(cd/m²): 2

U₀: 0,40

U_L: 0,70

Ti (%): 10

Condiciones de cálculo

Anchura calzada: 7m

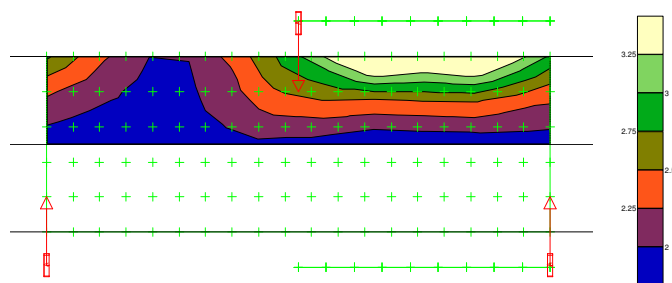
Altura de montaje: 4,7m

FM: 0.8

Solución propuesta

Disposición tresbolillo

Luminaria **TunLED BCP560 64xEco-1S/740 DSN**



Resultados luminotécnicos

Interdistancia: 10 metros

Lm(cd/m²): 2,32

U₀: 0,75

U_L: 0,80

Ti (%): 9,2

Condiciones de cálculo

Anchura calzada: 7m

Altura de montaje: 4.7m

FM: 0.8

AHORROS

-36% potencia instalada

¡Recuperación de la inversión desde el primer día!